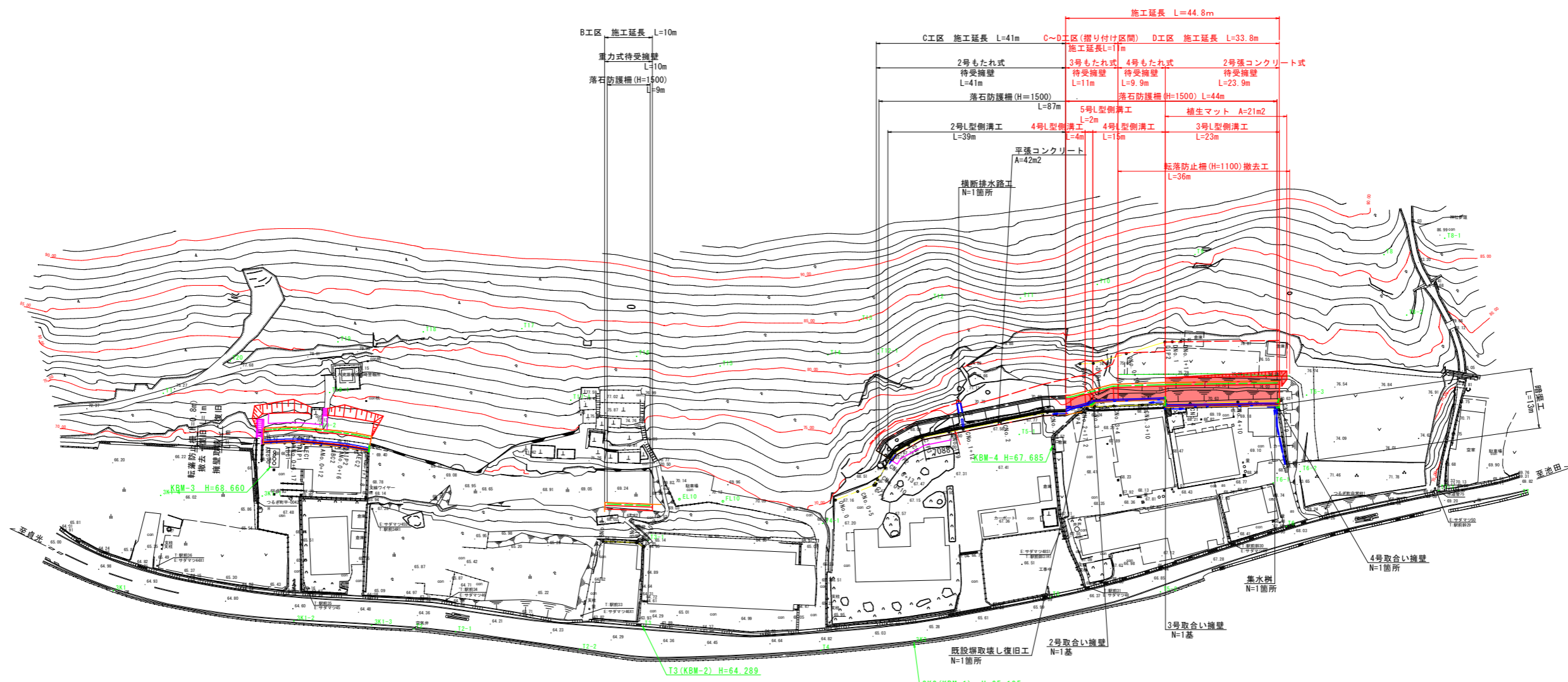


平面図 S=1:500



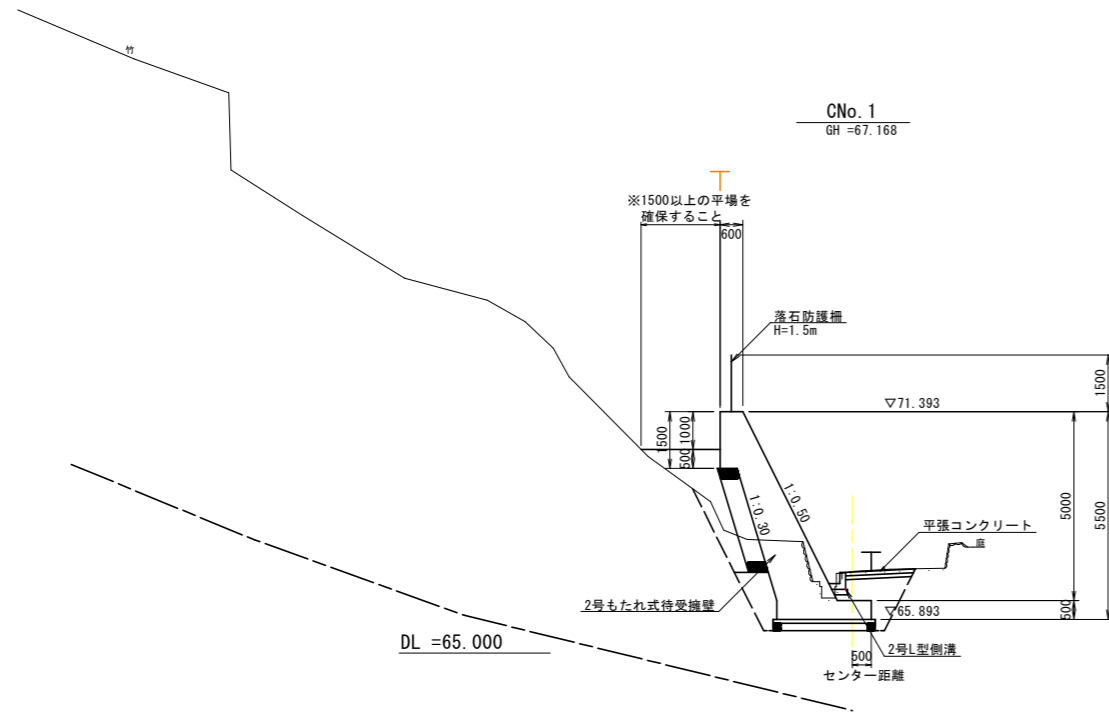
測点名	X座標値	Y座標値	Z座標値	摘要
3K1	115757.033	50604.427		
3K2	115738.690	50437.508	65.195	
T1	115714.531	50601.343		
T2	115754.062	50541.145		
T3	115745.177	50494.059		
T4	115743.654	50456.467		
T5	115724.362	50411.032		
T6	115701.186	50365.023		
T7	115686.071	50317.929		
T8	115641.546	50354.736		
T9	115648.382	50393.720		
T10	115658.115	50412.754		
T11	115663.723	50428.113		
T12	115667.246	50446.451		
T13	115674.239	50460.502		
T14	115682.440	50465.733		
T15	115688.655	50487.539		
T16	115689.690	50505.114		
T17	115688.131	50529.794		
T18	115692.385	50549.985		
T19	115697.563	50567.203		
T20	115705.433	50588.710		

実施設計図面

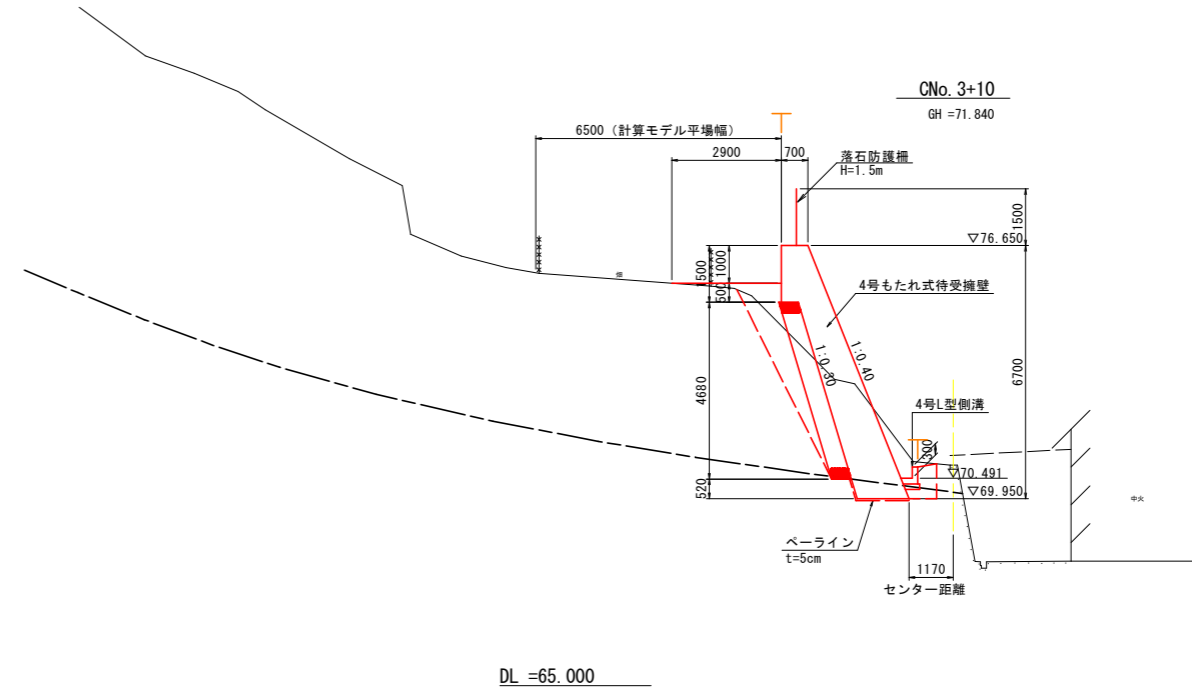
工事名	R6馬土 西崎西急傾斜 つ・半田中敷 急傾斜工事(担い手確保型)		
路線名等	西崎西急傾斜地崩壊危険区域		
工事箇所	美馬郡つるぎ町半田中敷		
図面名	平面図		
縮尺	1:500	図面番号	1 / 12
会社名			
事業者名	徳島県西部総合県民局 県土整備部 美馬庁舎		

標準断面図 S=1:100

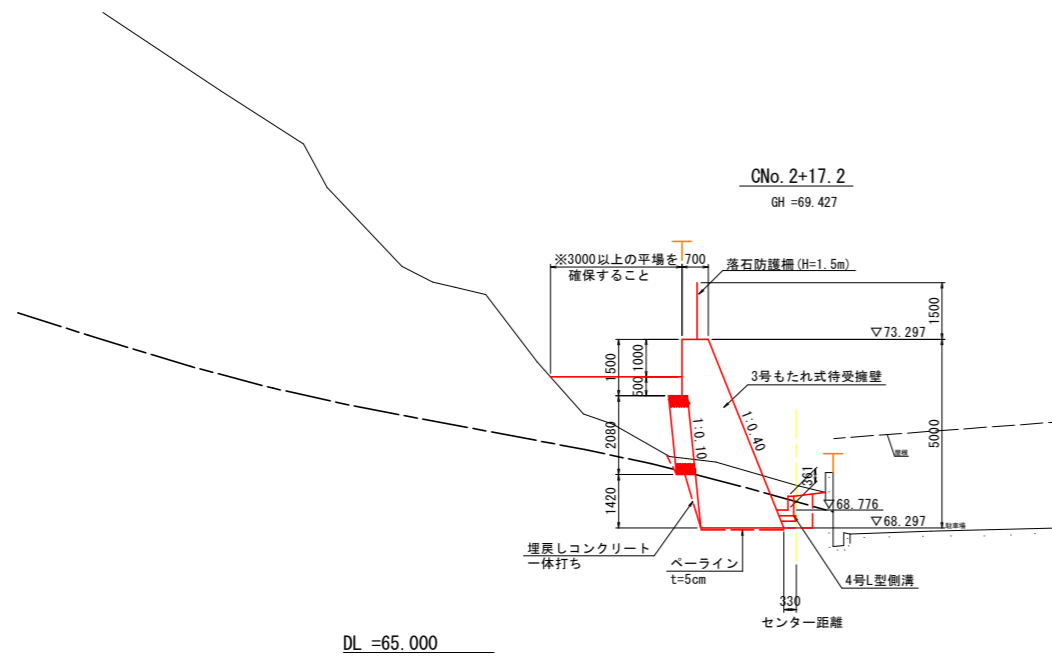
C工区



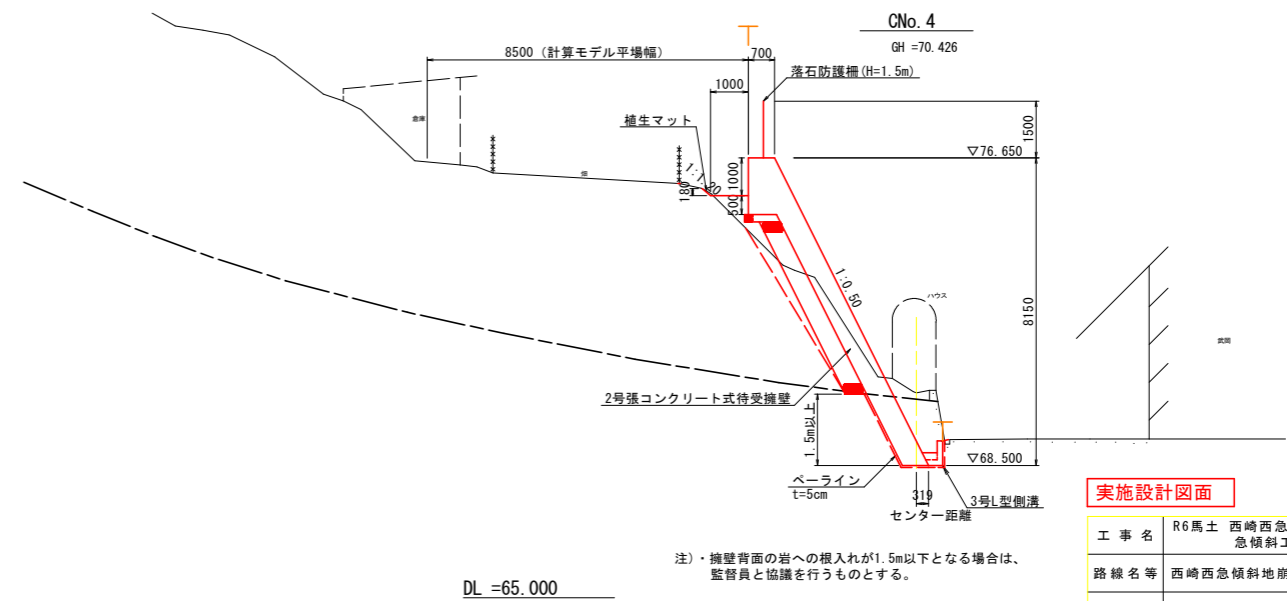
D工区 (起点側)



C~D工区
摺り付け区間



D工区 (終点側)

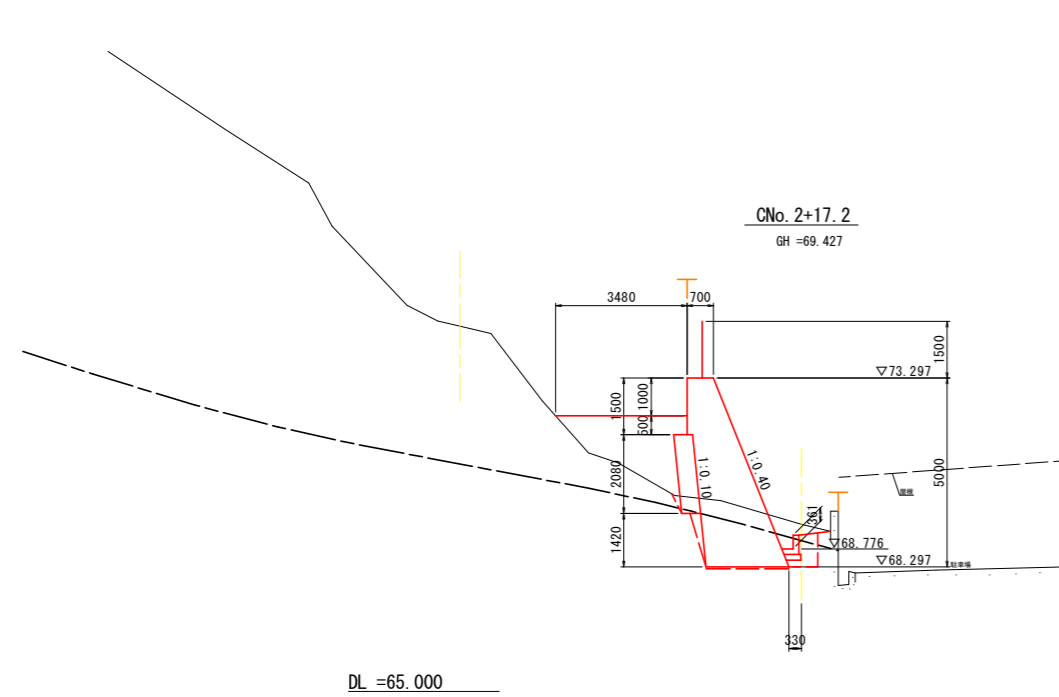


注)・擁壁背面の岩への根入れが1.5m以下となる場合は、監督員と協議を行うものとする。

実施設計図面

工事名	R6馬土 西崎西急傾斜つ・半田中敷 急傾斜工事(担い手確保型)		
路線名等	西崎西急傾斜地崩壊危険区域		
工事箇所	美馬郡つるぎ町半田中敷		
図面名	標準断面図		
縮尺	1:100	図面番号	2 / 12
会社名			
事業者名	徳島県西部総合県民局 県土整備部 美馬庁舎		

横断図(1) S=1:100
C~D工区

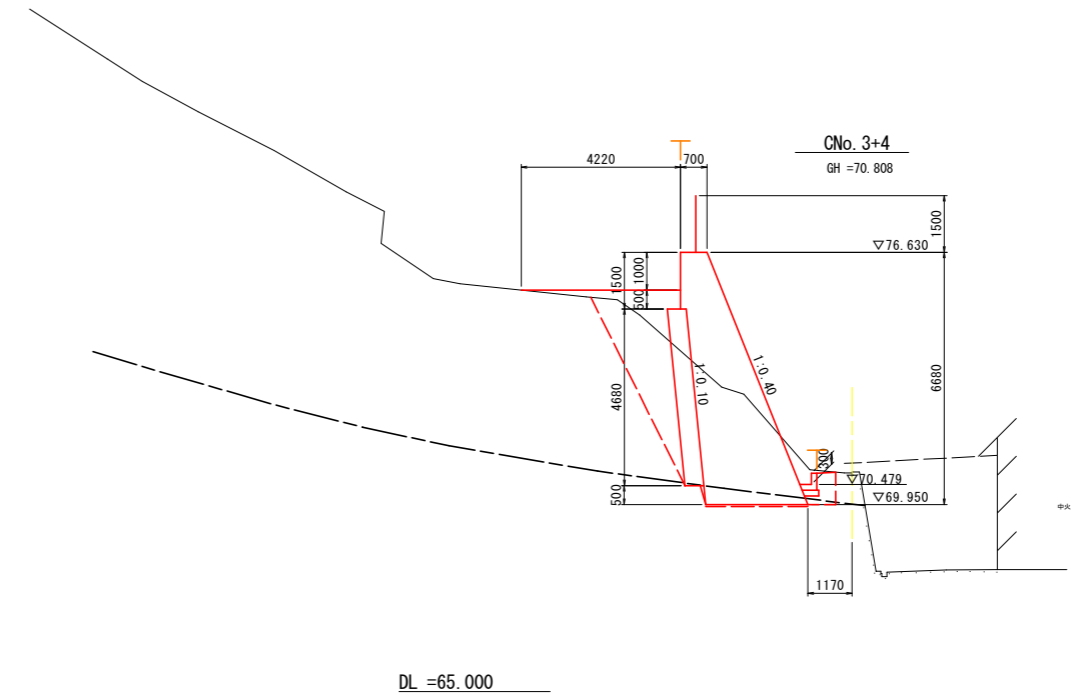


土工数量表

細別	規格	単位	数量
掘削	土砂	m ³	1.5
	岩	m ³	0.8
床掘(掘削)	土砂	m ³	-
	岩	m ³	-
床掘	土砂	m ³	0.1
	岩	m ³	2.6
埋戻	C	m ³	-
	D	m ³	0.5
盛土	2.5m以上 4m未満	m ³	2.2
	2.5m未満	m ³	1.8
基面整正	土砂	m ²	-
法面整形	土砂	m ²	-
	岩	m ²	-
ペーラインコンクリート(擁壁)	t=5cm	m ²	2.2
ペーラインコンクリート(側溝)	t=5cm	m ²	-
埋戻しコンクリート(擁壁)		m ³	0.2

構造物撤去工

細別	規格	単位	数量
コンクリート取壊し	無筋	m ³	-
石積擁壁撤去	空石積	m ³	-

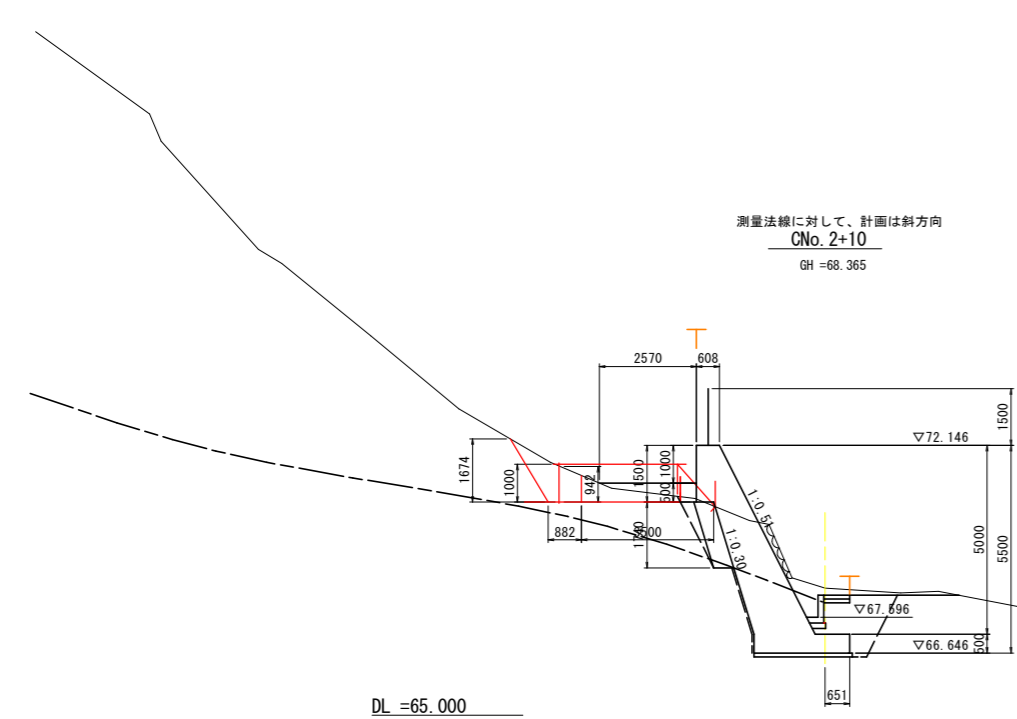


土工数量表

細別	規格	単位	数量
掘削	土砂	m ³	6.5
	岩	m ³	-
床掘(掘削)	土砂	m ³	4.2
	岩	m ³	-
床掘	土砂	m ³	2.1
	岩	m ³	1.1
埋戻	C	m ³	2.9
	D	m ³	1.7
盛土	2.5m以上 4m未満	m ³	0.6
	2.5m未満	m ³	0.9
基面整正	土砂	m ²	-
法面整形	土砂	m ²	-
	岩	m ²	-
ペーラインコンクリート(擁壁)	t=5cm	m ²	2.7
ペーラインコンクリート(側溝)	t=5cm	m ²	-
埋戻しコンクリート(擁壁)		m ³	-

構造物撤去工

細別	規格	単位	数量
コンクリート取壊し	無筋	m ³	-
石積擁壁撤去	空石積	m ³	-

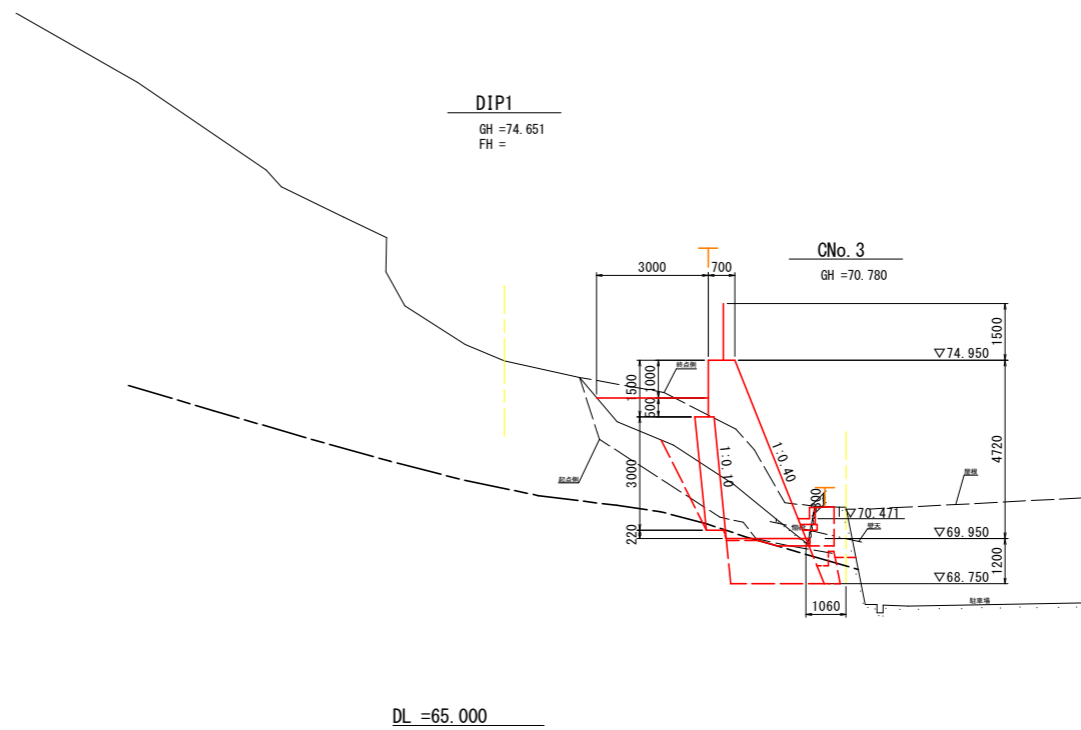


土工数量表

細別	規格	単位	数量
掘削	土砂	m ³	2.9
	岩	m ³	0.7
床掘(掘削)	土砂	m ³	0.4
	岩	m ³	-
床掘	土砂	m ³	1.0
	岩	m ³	4.8
埋戻	C	m ³	1.6
	D	m ³	0.7
盛土	2.5m以上 4m未満	m ³	-
	2.5m未満	m ³	0.6
基面整正	土砂	m ²	-
法面整形	土砂	m ²	-
	岩	m ²	-
ペーラインコンクリート(擁壁)	t=5cm	m ²	2.3
ペーラインコンクリート(側溝)	t=5cm	m ²	-

構造物撤去工

細別	規格	単位	数量
コンクリート取壊し	無筋	m ³	-
石積擁壁撤去	空石積	m ³	0.8



土工数量表

細別	規格	単位	数量
掘削	土砂	m ³	1.0
	岩	m ³	-
床掘(掘削)	土砂	m ³	0.8
	岩	m ³	-
床掘	土砂	m ³	3.0
	岩	m ³	0.2
埋戻	C	m ³	-
	D	m ³	1.5
盛土	2.5m以上 4m未満	m ³	1.4
	2.5m未満	m ³	1.3
基面整正	土砂	m ²	-
法面整形	土砂	m ²	-
	岩	m ²	-
ペーラインコンクリート(擁壁)	t=5cm	m ²	0.8
ペーラインコンクリート(側溝)	t=5cm	m ²	-
埋戻しコンクリート(擁壁)		m ³	-

構造物撤去工

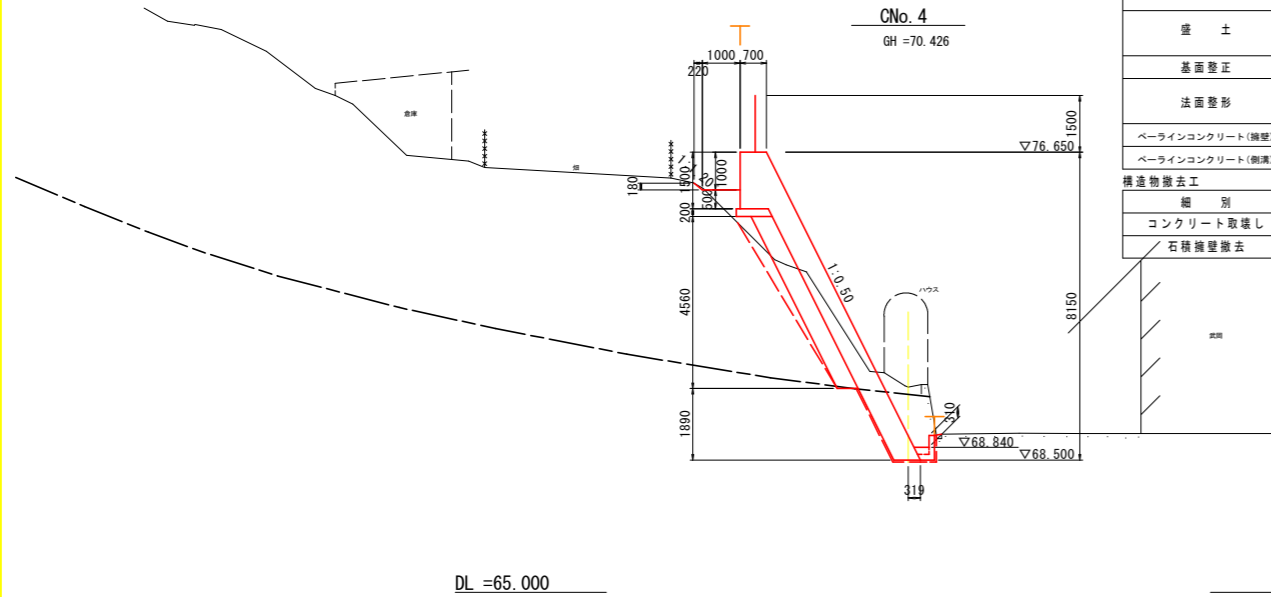
細別	規格	単位	数量
コンクリート取壊し	無筋	m ³	-
石積擁壁撤去	空石積	m ³	-

実施設計図面

工事名	R6馬土 西崎西急傾斜 づ・半田中敷 急傾斜工事(担い手確保型)		
路線名等	西崎西急傾斜地崩壊危険区域		
工事箇所	美馬郡つるぎ町半田中敷		
図面名	横断図(1) C~D工区、D工区		
縮尺	1:100	図面番号	3 / 12
会社名			
事業者名	徳島県西部総合県民局 県土整備部 美馬庁舎		

横断図(2) S=1:100

D工区

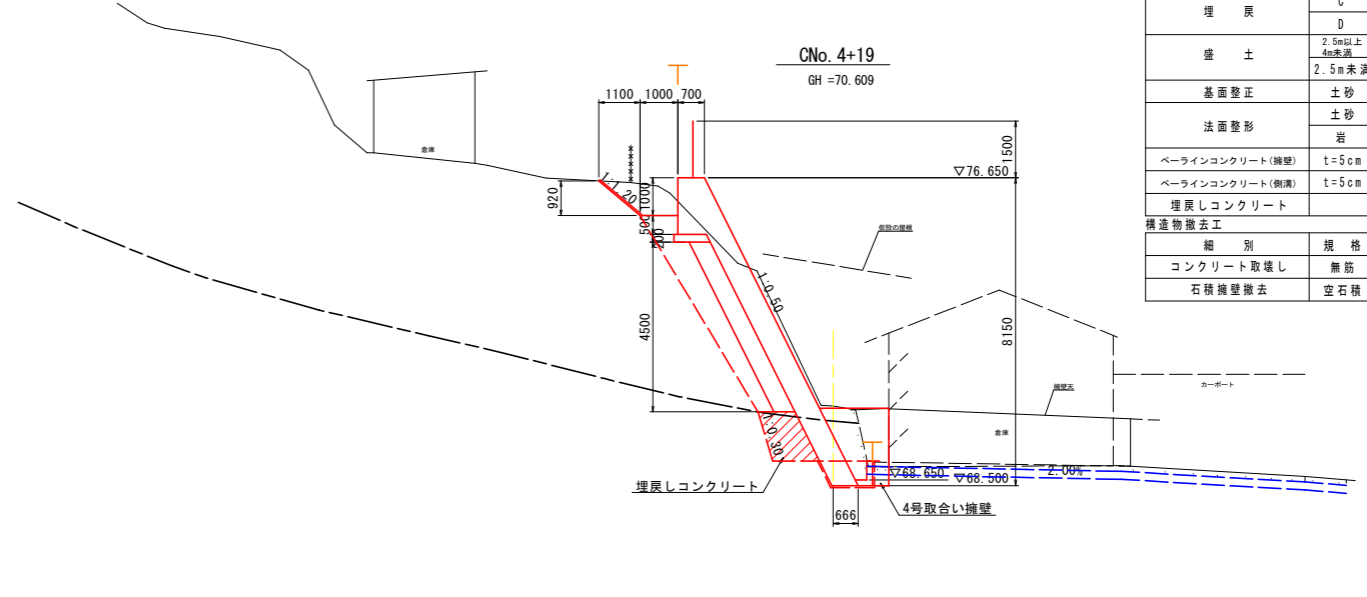


土工数量表

細別	規格	単位	数量
掘削	土砂	m ³	3.4
	岩	m ³	1.8
床掘(掘削)	土砂	m ³	0.8
	岩	m ³	-
床掘	土砂	m ³	-
	岩	m ³	0.9
埋戻	C	m ³	-
	D	m ³	0.8
盛土	2.5m以上 4m未満	m ³	-
	2.5m未満	m ³	0.7
基面整正	土砂	m ²	-
法面整形	土砂	m ²	0.3
	岩	m ²	-
ペーラインコンクリート(擁壁)	t=5cm	m ²	2.9
ペーラインコンクリート(側溝)	t=5cm	m ²	1.1

構造物撤去工

細別	規格	単位	数量
コンクリート取壊し	無筋	m ³	0.3
石積擁壁撤去	空石積	m ³	-

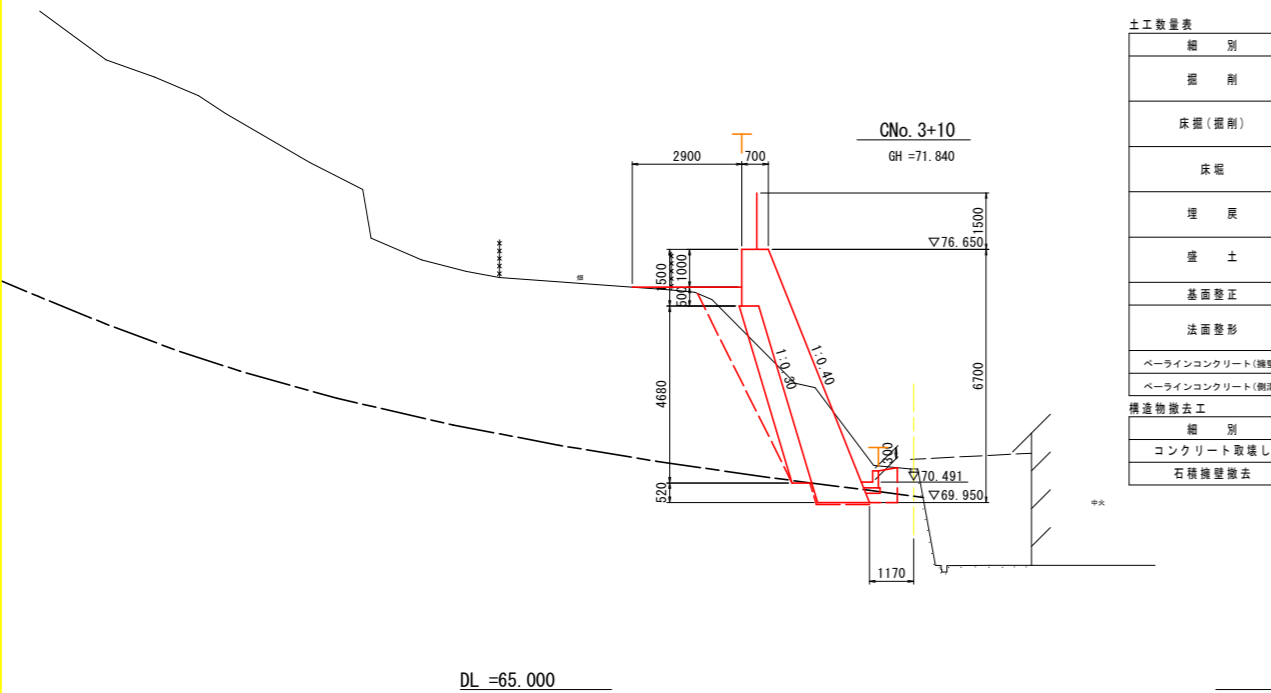


土工数量表

細別	規格	単位	数量
掘削	土砂	m ³	8.1
	岩	m ³	2.6
床掘(掘削)	土砂	m ³	3.4
	岩	m ³	-
床掘	土砂	m ³	-
	岩	m ³	0.8
埋戻	C	m ³	-
	D	m ³	0.8
盛土	2.5m以上 4m未満	m ³	-
	2.5m未満	m ³	-
基面整正	土砂	m ²	-
法面整形	土砂	m ²	1.4
	岩	m ²	-
ペーラインコンクリート(擁壁)	t=5cm	m ²	1.5
ペーラインコンクリート(側溝)	t=5cm	m ²	1.1
埋戻しコンクリート		m ³	1.4

構造物撤去工

細別	規格	単位	数量
コンクリート取壊し	無筋	m ³	0.4
石積擁壁撤去	空石積	m ³	-

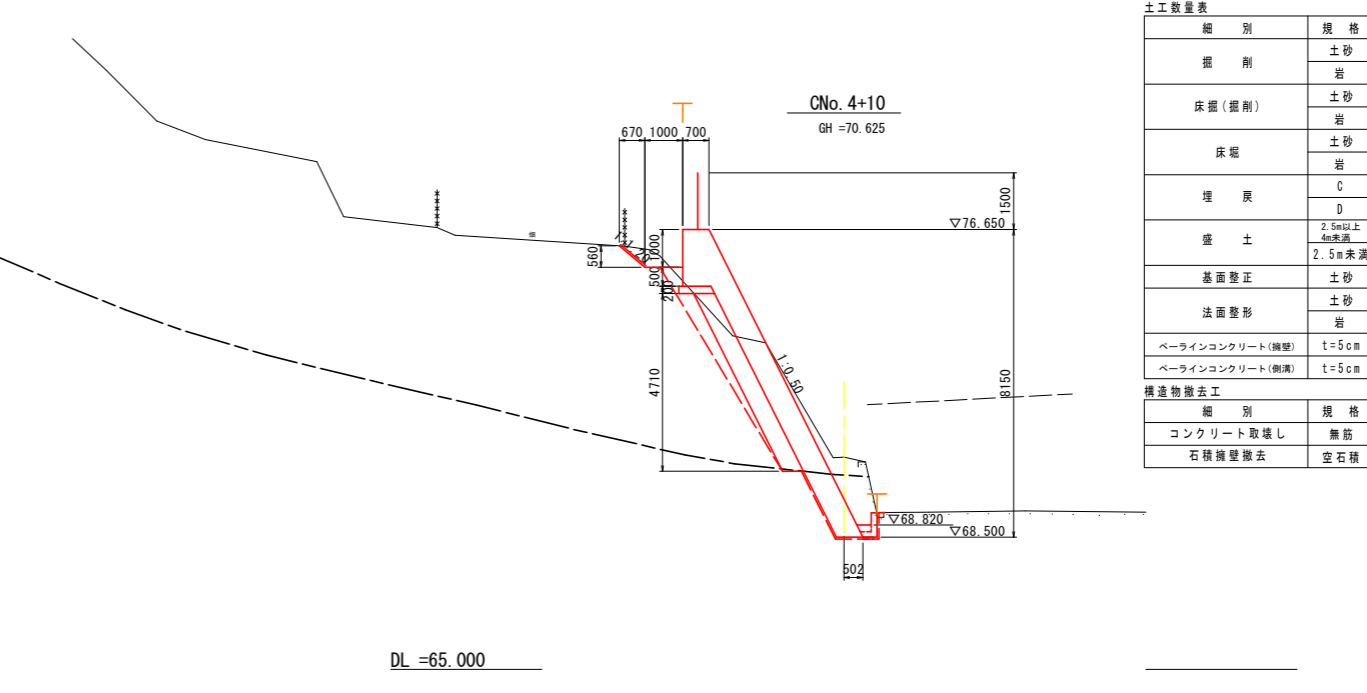


土工数量表

細別	規格	単位	数量
掘削	土砂	m ³	4.8
	岩	m ³	-
床掘(掘削)	土砂	m ³	2.0
	岩	m ³	-
床掘	土砂	m ³	1.3
	岩	m ³	0.9
埋戻	C	m ³	-
	D	m ³	2.6
盛土	2.5m以上 4m未満	m ³	0.1
	2.5m未満	m ³	0.7
基面整正	土砂	m ²	-
法面整形	土砂	m ²	-
	岩	m ²	-
ペーラインコンクリート(擁壁)	t=5cm	m ²	2.0
ペーラインコンクリート(側溝)	t=5cm	m ²	-

構造物撤去工

細別	規格	単位	数量
コンクリート取壊し	無筋	m ³	-
石積擁壁撤去	空石積	m ³	-



土工数量表

細別	規格	単位	数量
掘削	土砂	m ³	5.9
	岩	m ³	1.4
床掘(掘削)	土砂	m ³	1.3
	岩	m ³	-
床掘	土砂	m ³	-
	岩	m ³	0.9
埋戻	C	m ³	-
	D	m ³	1.3
盛土	2.5m以上 4m未満	m ³	-
	2.5m未満	m ³	0.1
基面整正	土砂	m ²	-
法面整形	土砂	m ²	0.9
	岩	m ²	-
ペーラインコンクリート(擁壁)	t=5cm	m ²	2.7
ペーラインコンクリート(側溝)	t=5cm	m ²	1.1

構造物撤去工

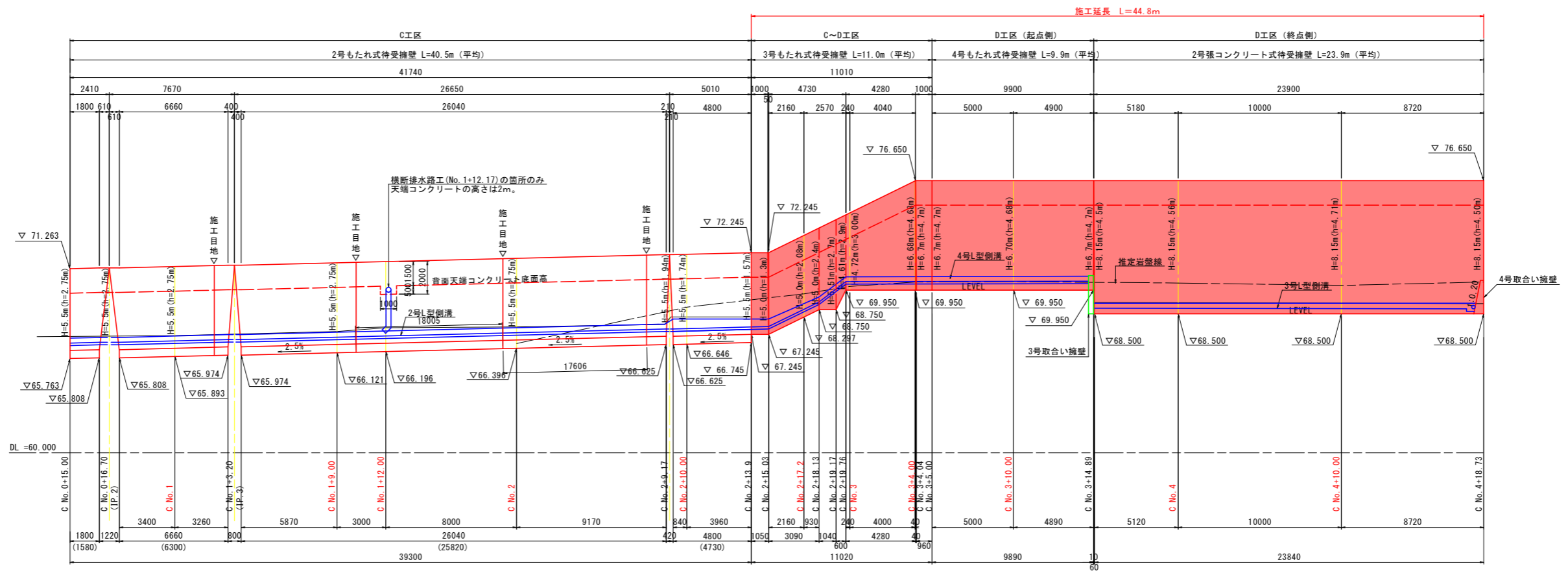
細別	規格	単位	数量
コンクリート取壊し	無筋	m ³	0.3
石積擁壁撤去	空石積	m ³	-

実施設計図面

工事名	R3馬土 西崎西急傾斜 かつ半田中敷 急傾斜工事(担い手確保型)		
路線名等	西崎西急傾斜地崩壊危険区域		
工事箇所	美馬郡つるぎ町半田中敷		
図面名	横断図(2) D工区		
縮尺	1:100	図面番号	4 / 12
会社名			
事業者名	徳島県西部総合県民局 県土整備部 美馬庁舎		

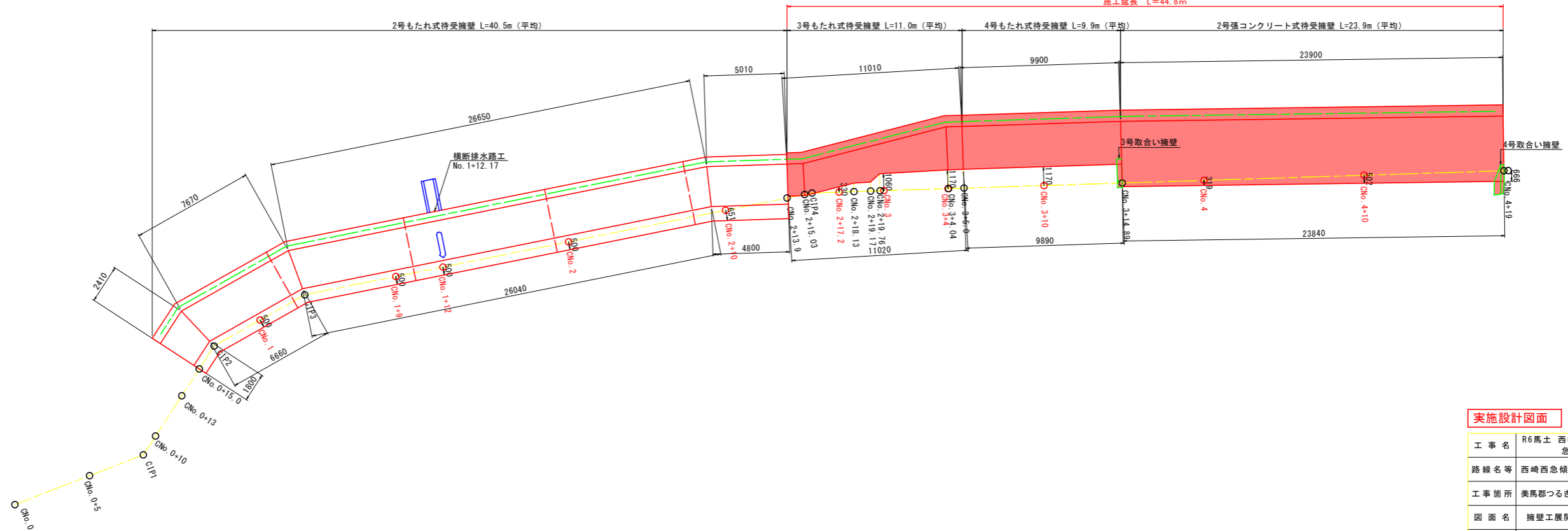
擁壁工展開図 S=1:150

正面図 (C・D工区)



※括弧内の数字は、フーチングつま先の延長

平面図 (C・D工区)



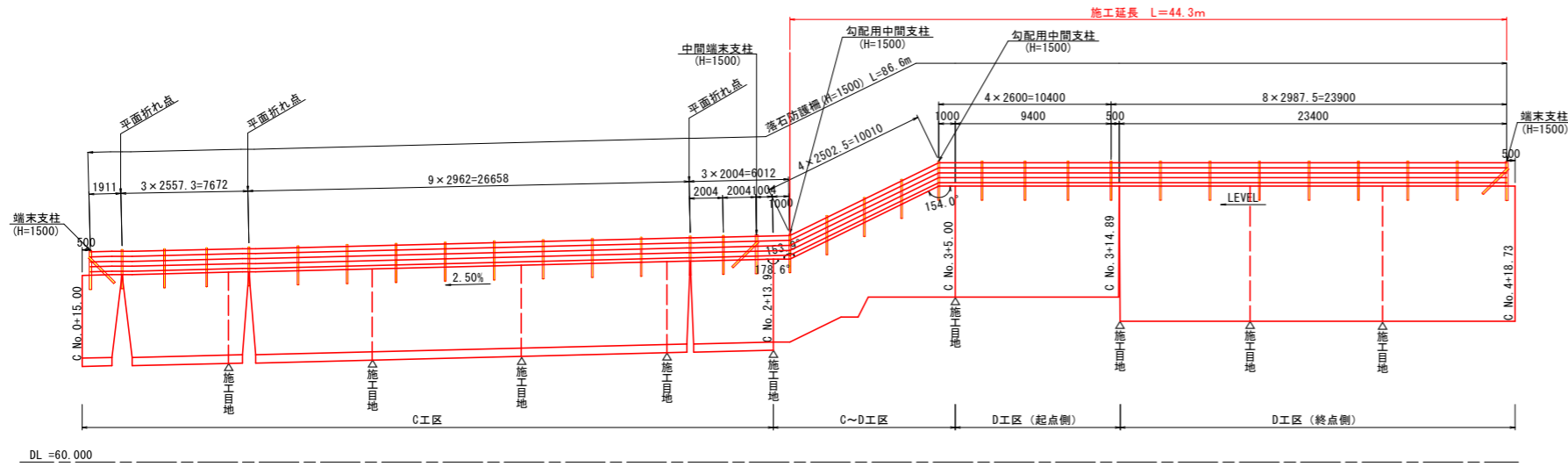
実施設計図面

工事名	R6馬土 西崎西急傾斜 づ・半田中継急傾斜工事(担い手確保型)		
路線名等	西崎西急傾斜地崩壊危険区域		
工事箇所	美馬郡つるぎ町半田中継		
図面名	擁壁工展開図		
縮尺	1:150	図面番号	5 / 12
会社名			
事業者名	徳島県西部総合県民局 県土整備部 美馬庁舎		

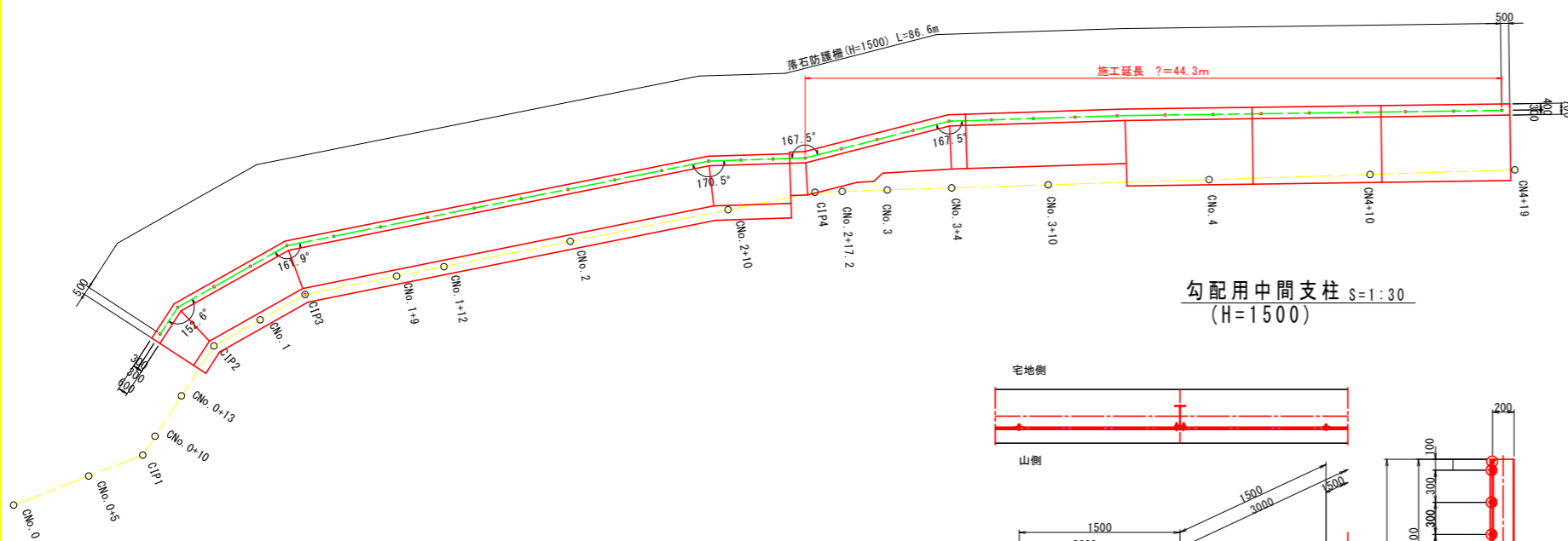
落石防護柵詳細図

C・D工区

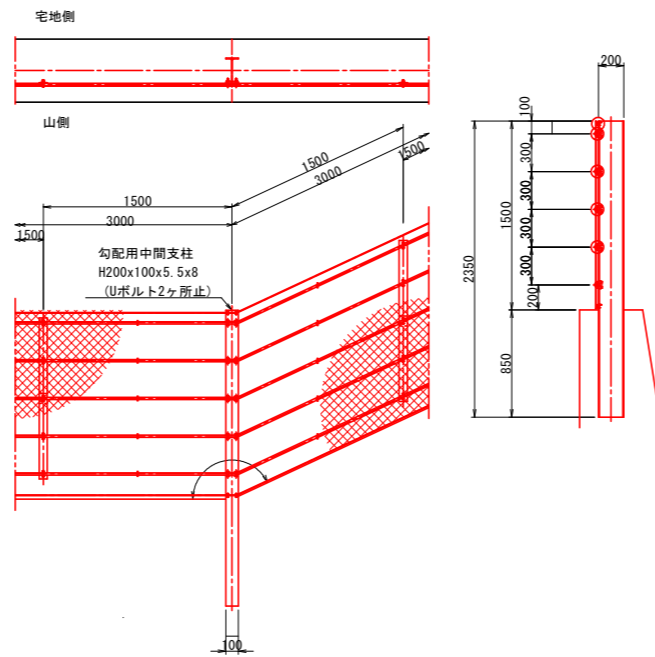
正面図 S=1/200



平面図 S=1/200

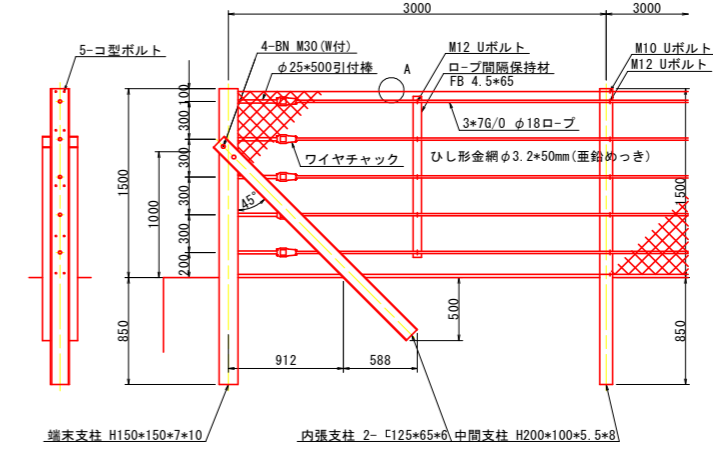
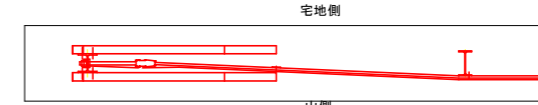


勾配用中間支柱 S=1:30 (H=1500)

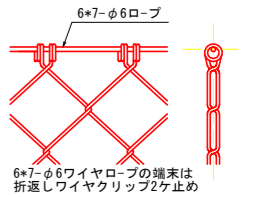


落石防護柵構造図 (H=1500)

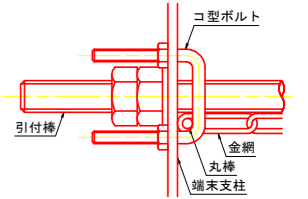
擁壁用ストーンガード S=1:30



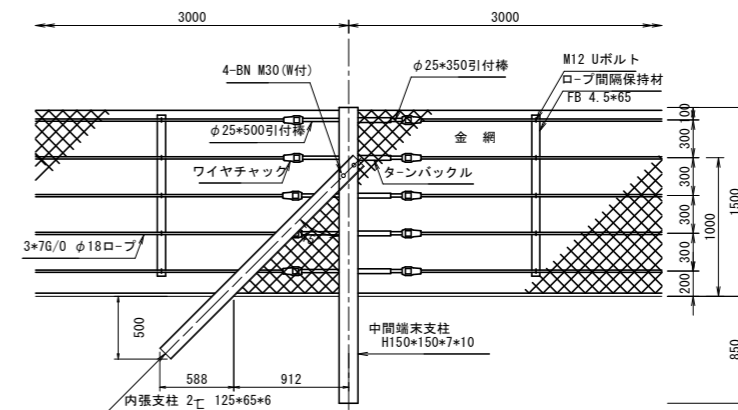
A部詳細図 S=1:5



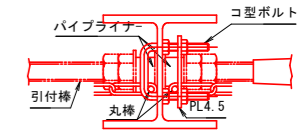
金網端部処理図 S=1:3



擁壁用ストーンガード S=1:30 (中間端末支柱)



A部詳細図 S=1:5

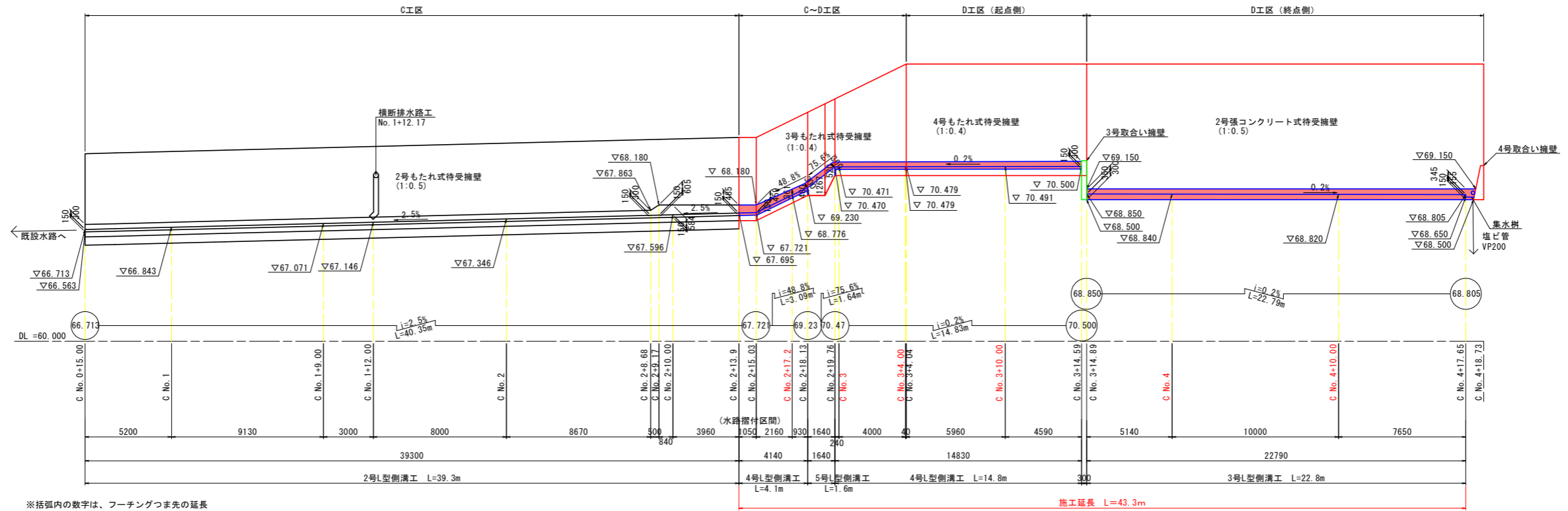


実施設計図面

工事名	R6馬土 西崎西急傾斜 辻・半田中敷 急傾斜工事(担い手確保型)		
路線名等	西崎西急傾斜地崩壊危険区域		
工事箇所	美馬郡つるぎ町半田中敷		
図面名	落石防護柵詳細図		
縮尺	図示	図面番号	6 / 12
会社名			
事業者名	徳島県西部総合県民局 県土整備部 美馬庁舎		

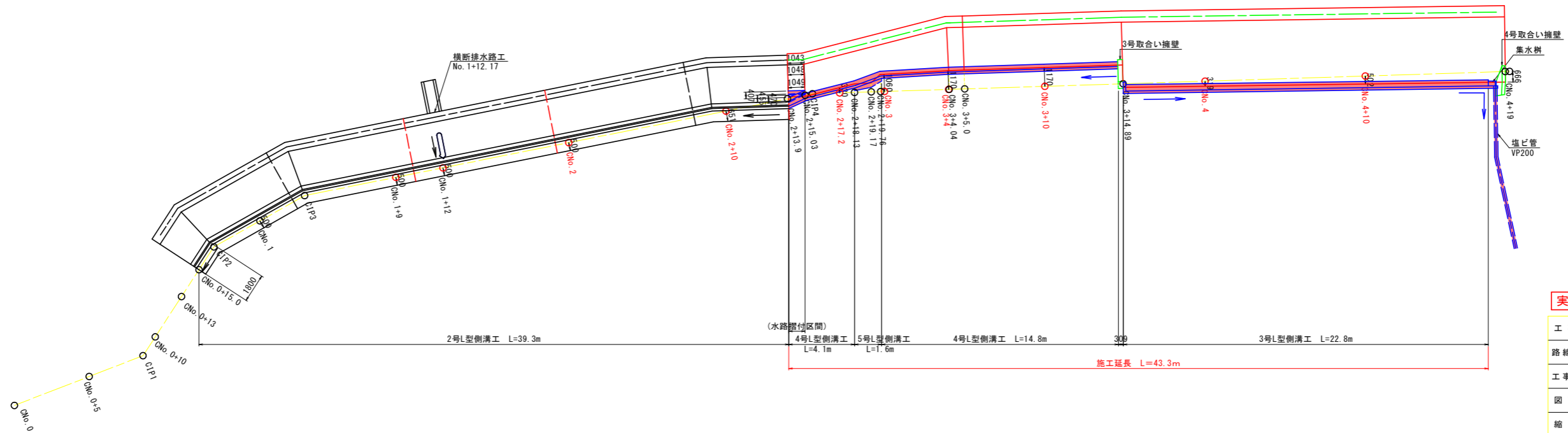
水路工展開図 S=1:150

正面図 (C・D工区)



※括弧内の数字は、フーチングつま先の延長

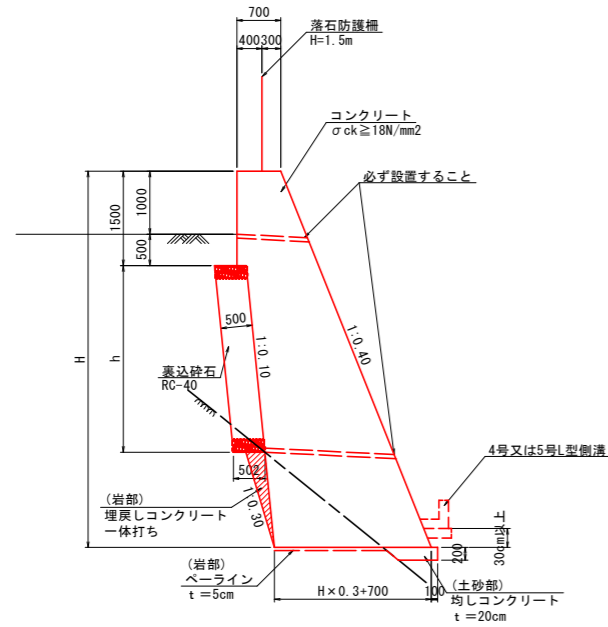
平面図 (C・D工区)



実施設計図面

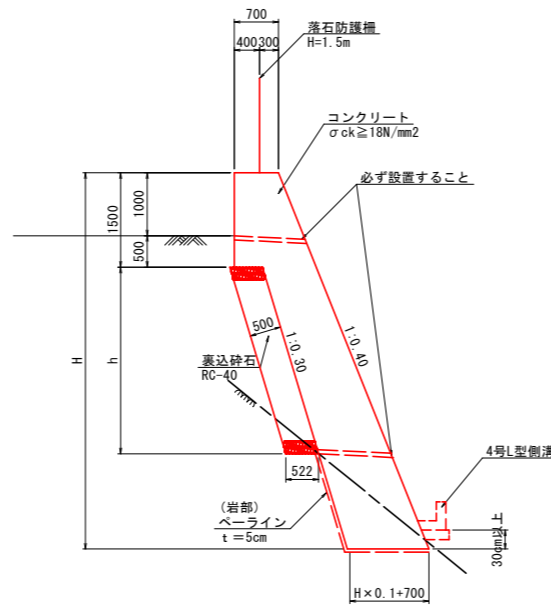
工事名	R6馬土 西崎西急傾斜 づ・半田中敷 急傾斜工事 (担い手確保型)		
路線名等	西崎西急傾斜地崩壊危険区域		
工事箇所	美馬郡つるぎ町半田中敷		
図面名	水路工展開図		
縮尺	1:150	図面番号	7 / 12
会社名			
事業者名	徳島県西部総合県民局 県土整備部 美馬庁舎		

3号もたれ式待受擁壁
(C~D工区摺り付け区間)



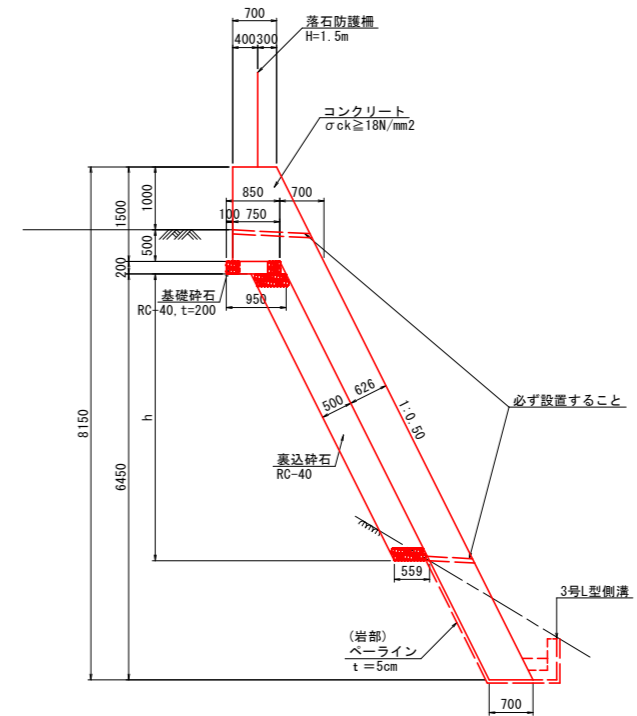
注) ・伸縮目地材(遷青繊維質)を10m程度以下の間隔で設置する。
・水抜きパイプ(VP65)は2~3m2に1カ所程度設置する。
・水抜きパイプには吸い出し防止材30cm×30cm(点在)を設置する。

4号もたれ式待受擁壁
(D工区起点側)



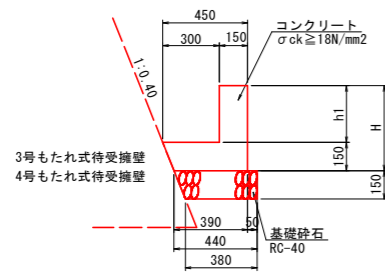
注) ・伸縮目地材(遷青繊維質)を10m程度以下の間隔で設置する。
・水抜きパイプ(VP65)は2~3m2に1カ所程度設置する。
・水抜きパイプには吸い出し防止材30cm×30cm(点在)を設置する。

2号張コンクリート式待受擁壁
(D工区終点側)



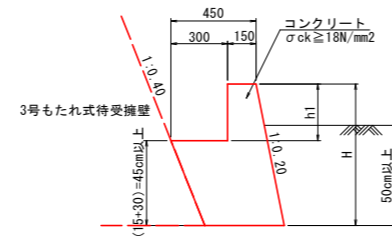
注) ・伸縮目地材(遷青繊維質)を10m程度以下の間隔で設置する。
・水抜きパイプ(VP65)は2~3m2に1カ所程度設置する。
・水抜きパイプには吸い出し防止材30cm×30cm(点在)を設置する。

4号L型側溝工 S=1:20
(C~D工区、D工区起点側)

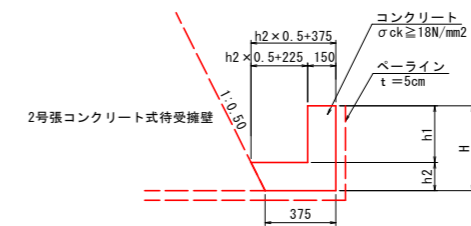


注) ・伸縮目地材(遷青繊維質)を10m程度以下の間隔で設置する。

5号L型側溝工 S=1:20
(No. 2+18.13~No. 2+19.76)



3号L型側溝工 S=1:20
(D工区終点側)



注) ・伸縮目地材(遷青繊維質)を10m程度以下の間隔で設置する。

実施設計図面

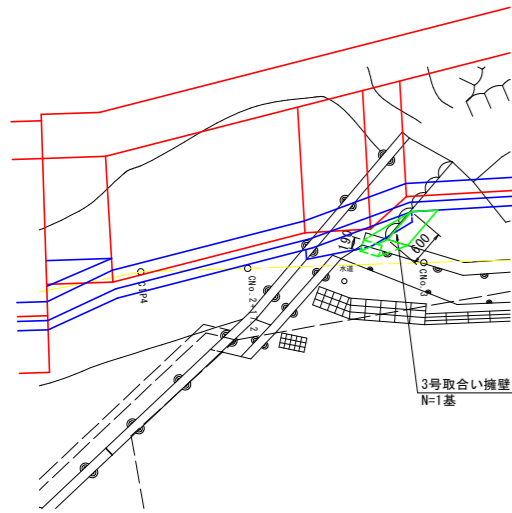
工事名	R6馬土 西崎西急傾斜 づ・半田中敷 急傾斜工事(担い手確保型)		
路線名等	西崎西急傾斜地崩壊危険区域		
工事箇所	美馬郡つるぎ町半田中敷		
図面名	構造図(1)		
縮尺	1:60	図面番号	8 / 12
会社名			
事業者名	徳島県西部総合県民局 県土整備部 美馬庁舎		

構造図(2)

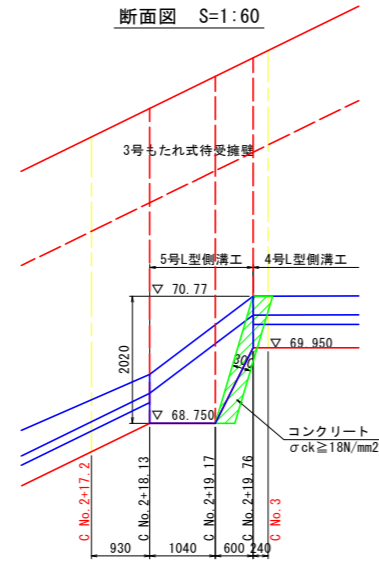
2号取合い擁壁

(C~D工区 CNo. 2+17.2付近)

平面図 S=1:60

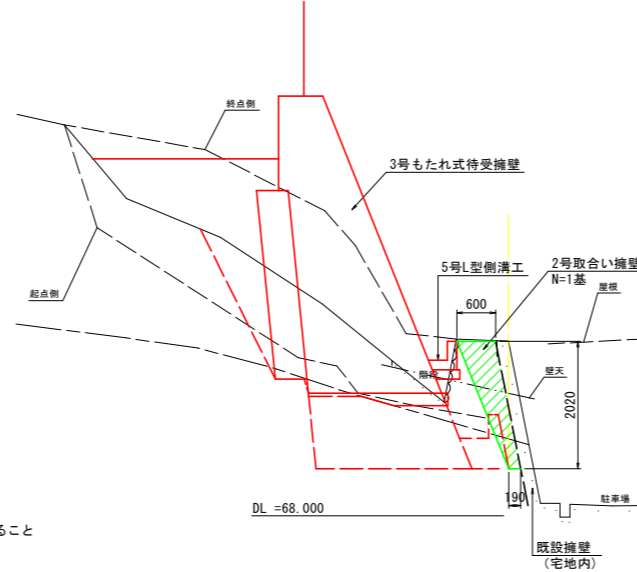


断面図 S=1:60



注)断面厚は30cmとし、横断形状は、既設塙の形状に合わせて適宜修正すること

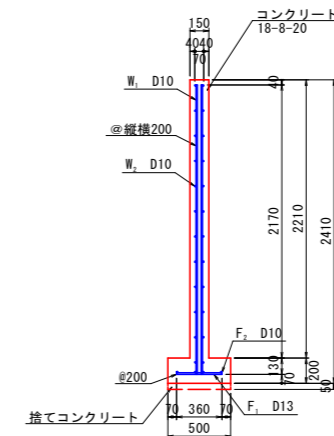
No. 3付近 S=1:60



既設塙取壊し復旧工

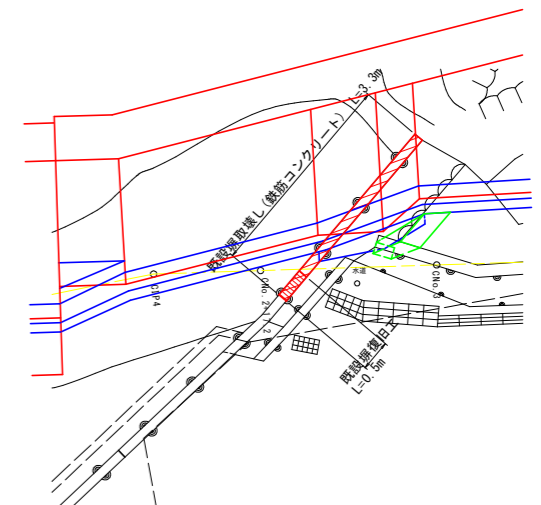
(C~D工区 CNo. 2+18付近)

(参考)既設塙構造図 S=1:30



注)既設塙の形状に合わせて、施工時に適宜修正すること

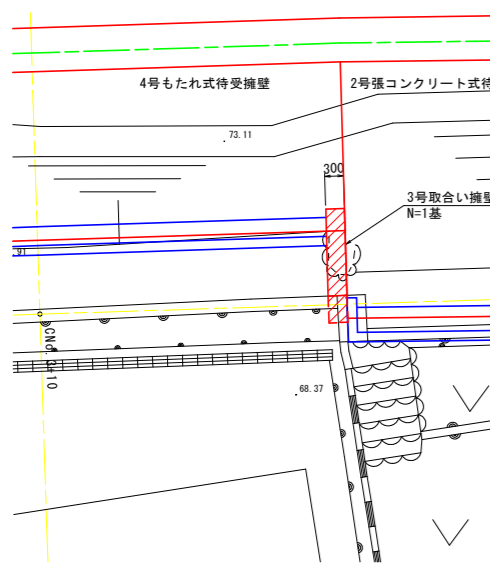
平面図 S=1:60



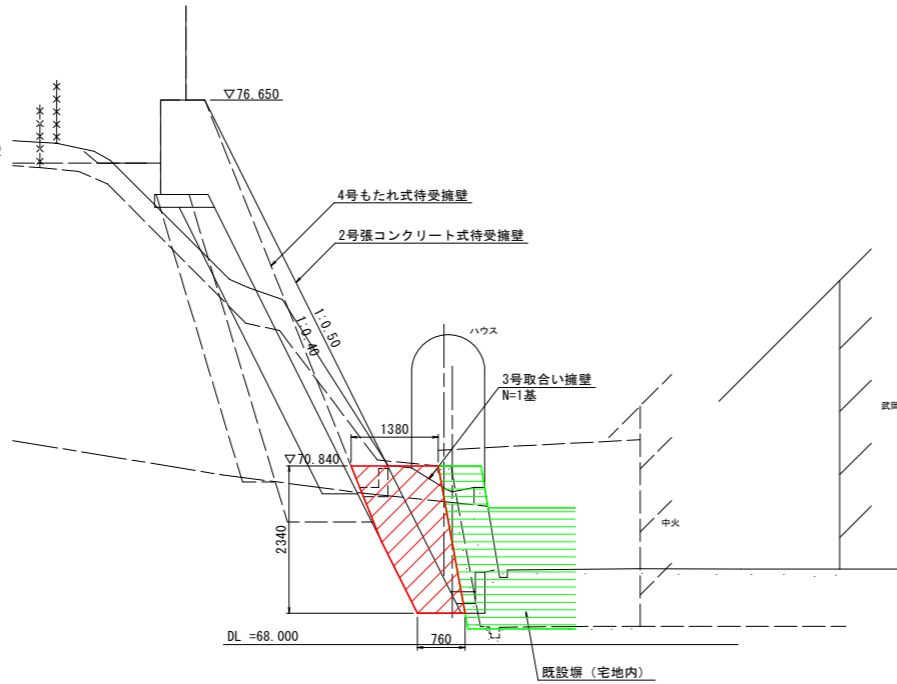
3号取合い擁壁

(D工区 CNo. 3+14.9付近)

平面図 S=1:60



断面図 S=1:60

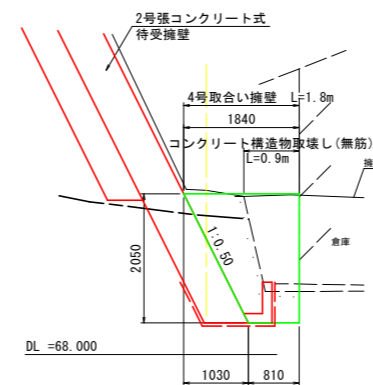


注)断面厚は30cmとし、横断形状は、既設塙の形状に合わせて適宜修正すること

4号取合い擁壁

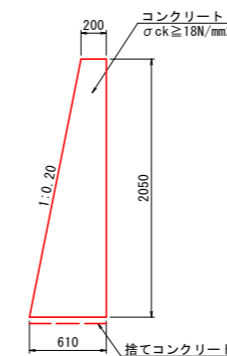
(D工区 CNo. 4+19付近)

断面図 S=1:60



(参考)取合い擁壁構造図

S=1:30



注)既設塙の形状に合わせて、施工時に適宜修正すること

鉄筋質量表(10m当たり)

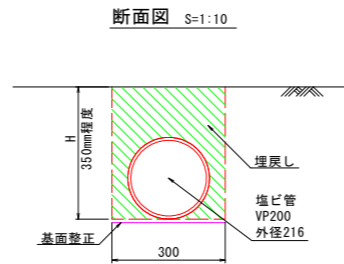
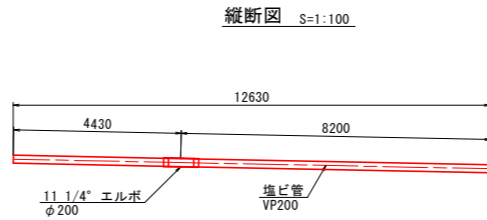
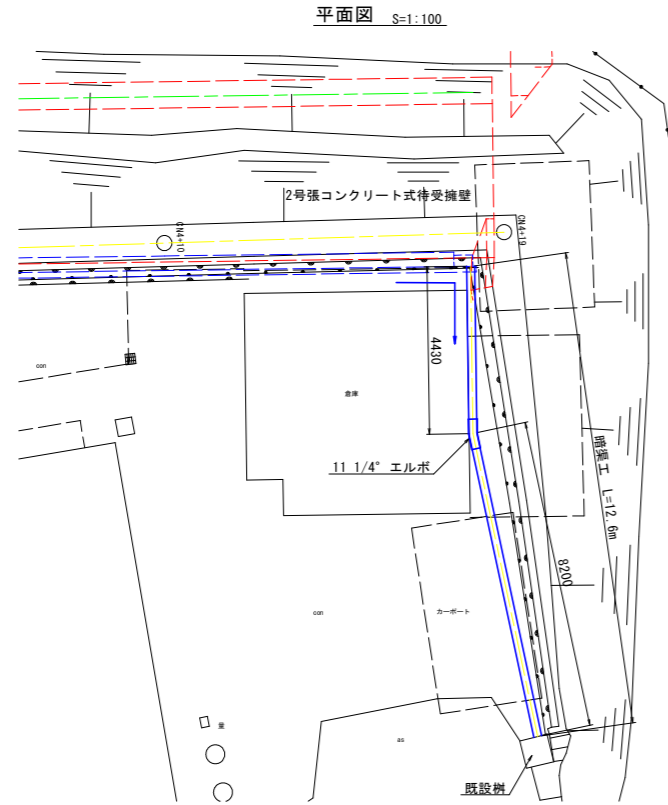
記号	径	長さ	本数	単位質量	一本当り質量	質量
F ₁	D13	360	50	0.995	0.358	18
F ₂	D10	10000	4	0.560	5.60	22
40						
W ₁	D10	2300	100	0.560	1.29	129
W ₂	D10	10000	24	0.560	5.60	134
263						
合計 D13				18	kg	
D10				285	kg	
総質量				303	kg	

実施設計図面

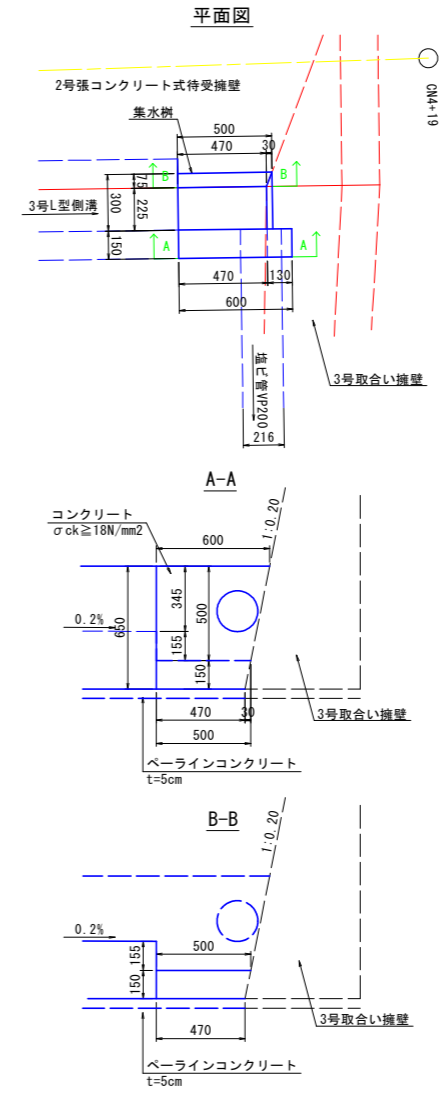
工事名	R6馬土 西崎西急傾斜 づ・半田中敷 急傾斜工事(担い手確保型)		
路線名等	西崎西急傾斜地崩壊危険区域		
工事箇所	美馬郡つるぎ町半田中敷		
図面名	構造図(2)		
縮尺	図示	図面番号	9 / 12
会社名			
事業者名	徳島県西部総合県民局 県土整備部 美馬庁舎		

構造図(3)

暗渠工 S=1:100
D工区



集水桝 S=1:20
D工区 (No. 4+18付近)

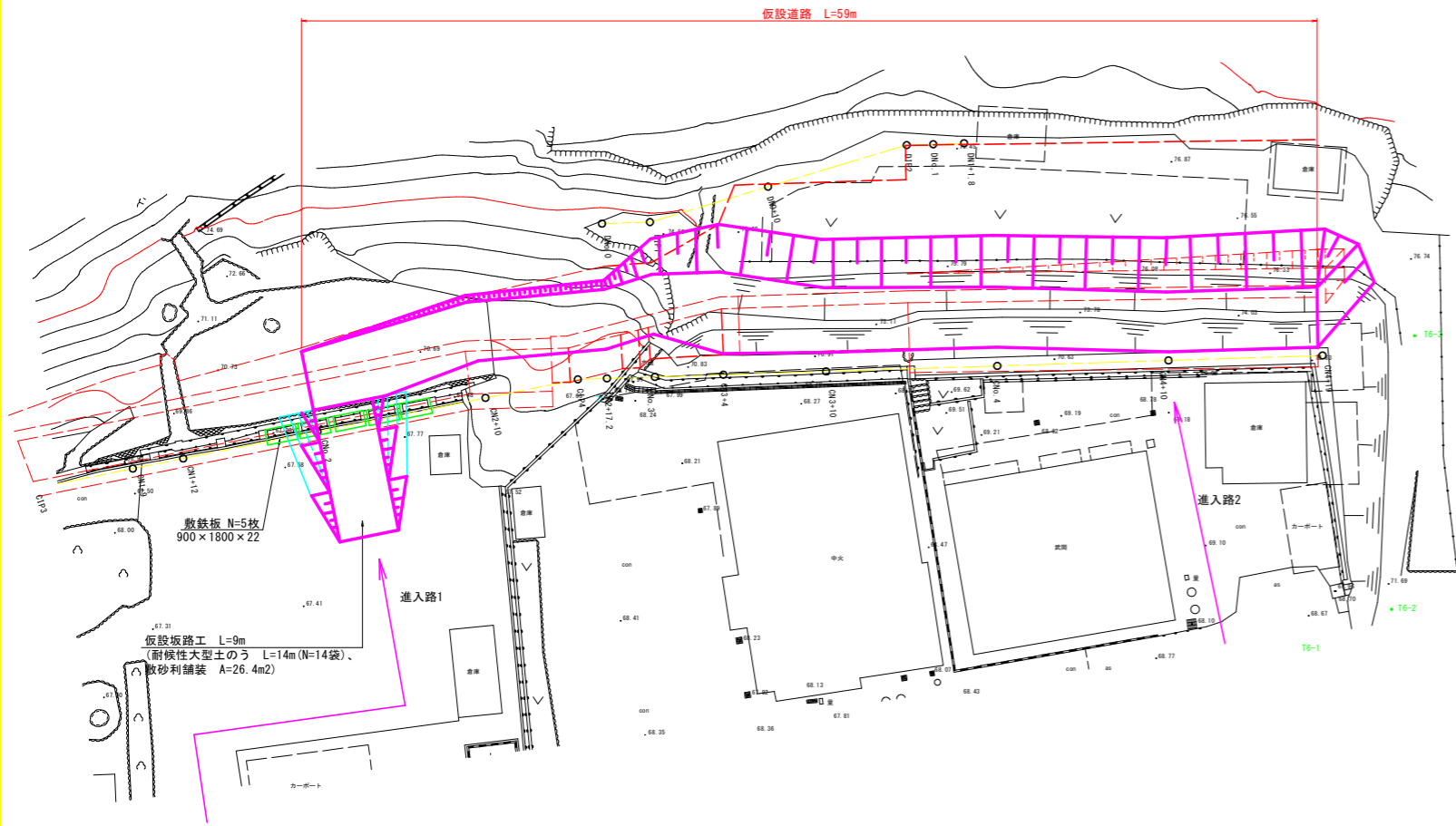


実施設計図面

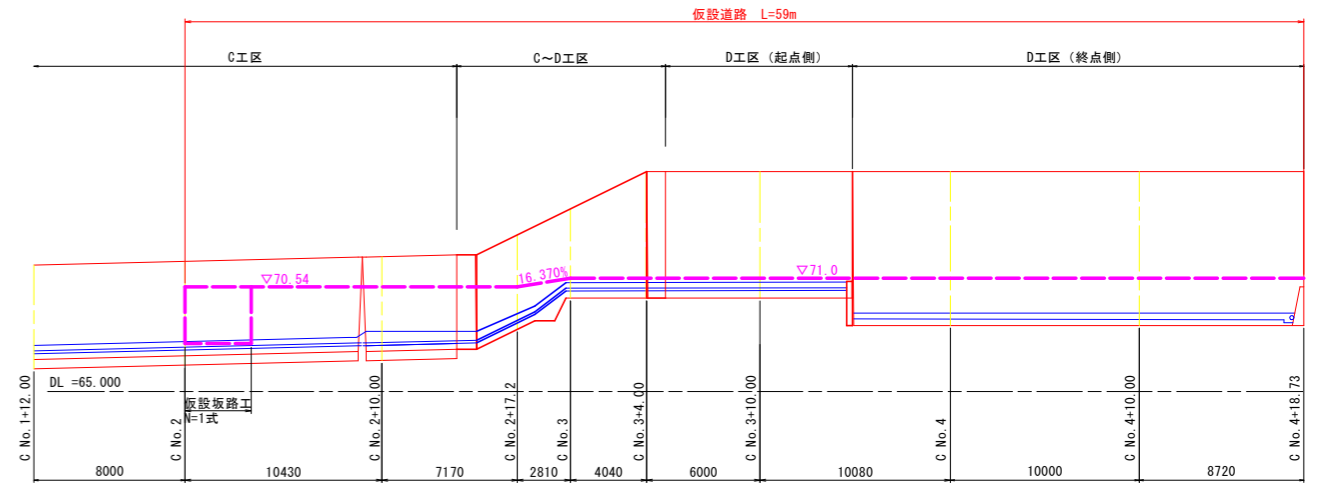
工事名	R6馬土 西崎西急傾斜 づ・半田中敷 急傾斜工事(担い手確保型)		
路線名等	西崎西急傾斜地崩壊危険区域		
工事箇所	美馬郡つるぎ町半田中敷		
図面名	構造図(3)		
縮尺	図示	図面番号	10 / 12
会社名			
事業者名	徳島県西部総合県民局 県土整備部 美馬庁舎		

(C~D工区、D工区) 仮設道路図

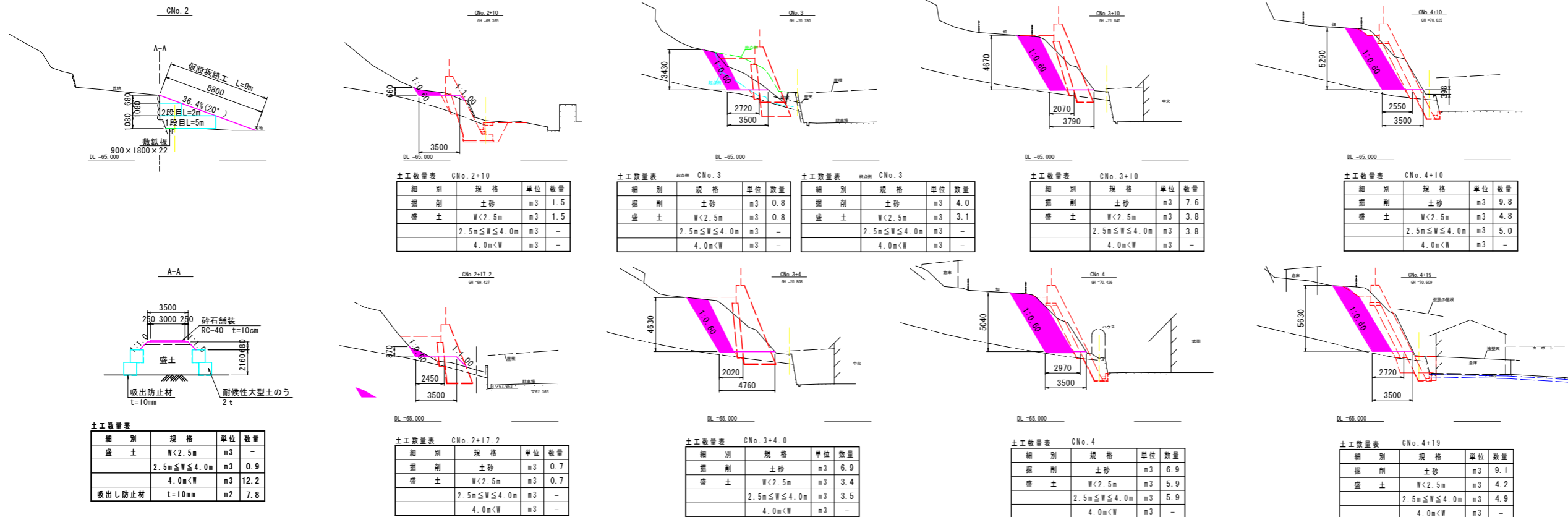
平面図 S=1/200



縦断面図 S=1/200



横断面図 S=1/200



実施設計図面

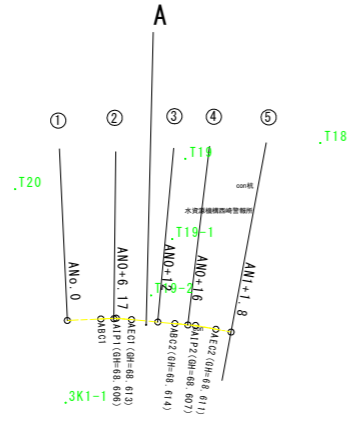
工事名	R6馬土 西崎西急傾斜 づ・半田中敷 急傾斜工事(担い手確保型)		
路線名等	西崎西急傾斜地崩壊危険区域		
工事箇所	美馬郡つるぎ町半田中敷		
図面名	(C~D工区、D工区) 仮設道路図		
縮尺	図示	図面番号	11 / 12
会社名			
事業者名	徳島県西部総合県民局 県土整備部 美馬庁舎		

線形図 S=1:500

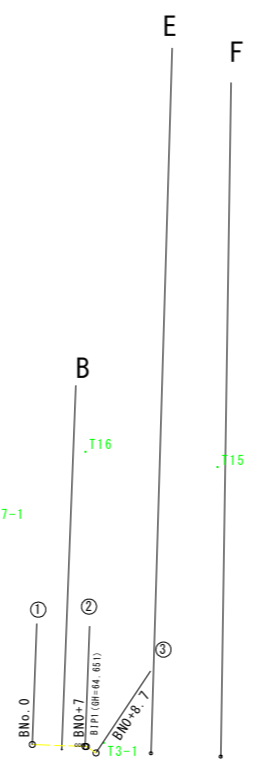
測点名	X座標値	Y座標値	Z座標値	摘要
3K1	115757.033	50604.427	64.913	
3K2	115738.690	50437.508	65.195	
T1	115714.531	50601.343		
T2	115754.062	50541.145		
T3	115745.177	50494.059		
T4	115743.654	50456.467		
T5	115724.362	50411.032		
T6	115701.186	50365.023		
T7	115686.071	50317.929		
T8	115641.546	50354.736		
T9	115648.382	50393.720		
T10	115658.115	50412.754		
T11	115663.723	50428.113		
T12	115667.246	50446.451		
T13	115674.239	50460.502		
T14	115682.440	50465.733		
T15	115688.655	50487.539		
T16	115689.690	50505.114		
T17	115688.131	50529.794		
T18	115692.385	50549.985		
T19	115697.563	50567.203		
T20	115705.433	50588.710		



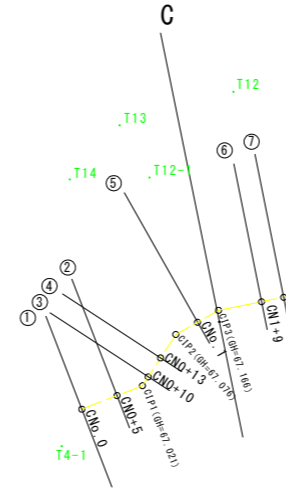
A工区



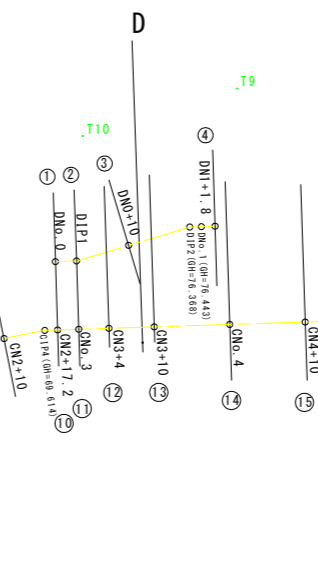
B工区



C工区



D工区



A工区

IP	BP	IP-1	IP-2	EP
IA		7° 53' 21.90"	5° 16' 43.94"	
R		29.5000	59.5000	
A				
L				
τ				
TK				
TL		2.0342	2.7429	
D				
α				
L.CL		4.0620	5.4820	
L.TL				
SL		0.0701	0.0632	
Dis		6.4809	10.5410	4.7884
BTC				
BC		NO.0+4.4467	NO.0+14.2725	
EC		NO.0+8.5087	NO.0+19.7545	
ETC				
X座標	115721.3581	115719.9365	115719.0579	115719.0995
Y座標	50578.8755	50572.5524	50562.0481	50557.2599

B工区

IP	BP	IP-1	EP
IA		31° 29' 37.74"	
R		0.0000	
A			
L			
τ			
TK			
TL		0.0000	
D			
α			
L.CL		0.0000	
L.TL			
SL		0.0000	
Dis		7.1700	1.5300
BTC			
BC			
EC			
ETC			
X座標	115729.0921	115728.1125	115728.7261
Y座標	50505.3233	50498.2206	50496.8190

C工区

IP	BP	IP-1	IP-2	IP-3	IP-4	EP
IA		35° 44' 52.80"	27° 26' 48.12"	18° 7' 20.57"	9° 30' 16.14"	
R		0.0000	0.0000	0.0000	0.0000	
A						
L						
τ						
TK						
TL		0.0000	0.0000	0.0000	0.0000	
D						
α						
L.CL		0.0000	0.0000	0.0000	0.0000	
L.TL						
SL		0.0000	0.0000	0.0000	0.0000	
Dis		8.6000	8.1000	6.5000	32.3000	43.5000
BTC						
BC						
EC						
ETC						
X座標	115712.1275	115707.6771	115700.2259	115696.0944	115684.3388	115675.4145
Y座標	50458.9022	50451.5433	50448.3669	50443.3489	50413.2641	50370.6893

D工区

IP	BP	IP-1	IP-2	EP
IA		14° 51' 38.43"	14° 51' 38.43"	
R		0.0000	0.0000	
A				
L				
τ				
TK				
TL		0.0000	0.0000	
D				
α				
L.CL		0.0000	0.0000	
L.TL				
SL		0.0000	0.0000	
Dis		2.8000	15.6500	3.3500
BTC				
BC				
EC				
ETC				
X座標	115675.1358	115674.5613	115667.5297	115666.8424
Y座標	50413.4562	50410.7157	50396.7344	50393.4556

実施設計図面

参考図

工事名	R6馬土 西崎西急傾斜 つゝ半田中敷 急傾斜工事(担い手確保型)		
路線名等	西崎西急傾斜地崩壊危険区域		
工事箇所	美馬郡つるぎ町半田中敷		
図面名	線形図		
縮尺	1:500	図面番号	12 / 12
会社名			
事業者名	徳島県西部総合県民局 県土整備部 美馬庁舎		